



Planbestämmelser

Följande gäller inom områden med nedanstående beteckningar.
Endast angiven användning och utformning är tillåten.
Där beteckning saknas gäller bestämmelsen inom hela planområdet.

Gränsbeteckningar

- — — — — Planområdesgräns
- - - - - Användningsgräns
- - - - - Egenskapsgräns
- + - Administrativ gräns
- + - - + - Egenskapsgräns och administrativ gräns

Användning av mark och vatten

Kvartersmark

- BHKD** Bostäder, Detaljhandel, Kontor, Vård, PBL 4 kap. 5 § 1 st 3 p.
- E₁** Transformatorstation, PBL 4 kap. 5 § 1 st 3 p.

EGENSKAPSBESTÄMMELSER FÖR KVARTERSMARK

Omfattning

- Marken får inte förses med byggnad, PBL 4 kap. 11 § 1 st 1 p.
- Högsta nockhöjd är angivet värde i meter, PBL 4 kap. 11 § 1 st 1 p.
- e₁** 0,0% Största byggnadsarea är angivet värde i % av fastighetsarean inom användningsområdet, PBL 4 kap. 11 § 1 st 1 p.

Utförande

- b₁** Marken ska hållas planterad, PBL 4 kap. 16 § 1 st 1 p.
- b₂** Ventilationsintag ska placeras högt eller i riktning bort från farligt godsled, PBL 4 kap. 16 § 1 st 1 p.

Störningsskydd

- m₁** Lösa block ska i slänten bortföras och utjämning ska ske där spår av tidigare schaktning finns, PBL 4 kap. 12 § 1 st 1 p.
- m₂** Minst en egen, eller gemensam uteplats ska anordnas på bullerskyddad sida, PBL 4 kap. 12 § 1 st 1 p.

Administrativa bestämmelser

Genomförandetid

Genomförandetiden är 5 år från dagen detaljplanen får laga kraft., PBL 4 kap. 21 §

Markreservat för allmännyttiga ändamål

- u₁** Markreservat för allmännyttiga underjordiska ledningar. Kvartersmark, PBL 4 kap. 6 §

Strandskydd

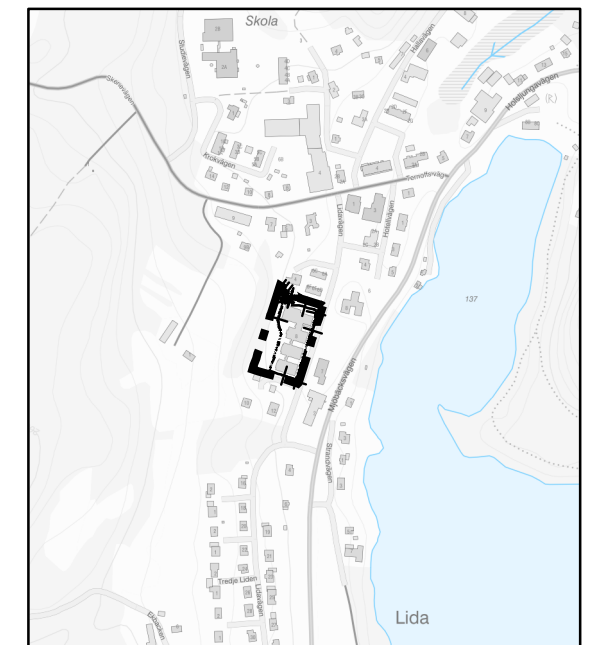
- a₁** Strandskyddet är upphävt. Kvartersmark, PBL 4 kap. 17 §

Villkor för startbesked

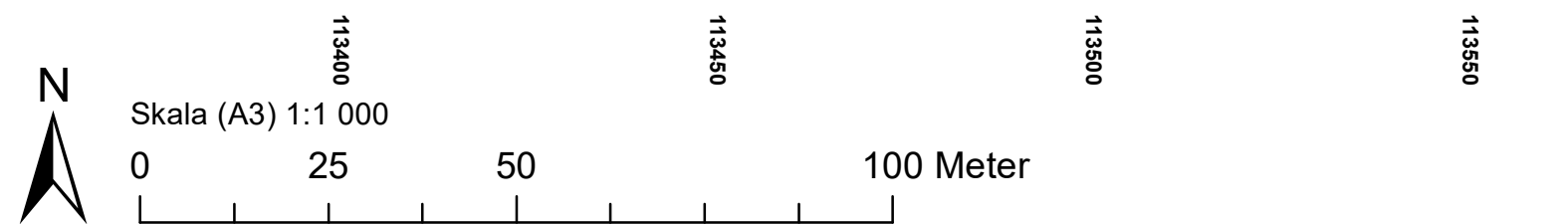
- a₂** Startbesked får inte ges för bostads-, handels-, kontors- och vårdändamål förrän lösa block i slänten har bortförts och utjämning har skett där spår av tidigare schaktning finns. Kvartersmark, PBL 4 kap. 14 § 1 st 4 p.

ILLUSTRATIONER

— — — — — Hänvisningslinje - Heldragen



Planområdets läge Skala (A3): 1:10 000



TECKENFÖRKLARING GRUNDKARTAN

- | | | |
|---------------------|------------------|----------------------|
| Gränsmarkering | Staket | Byggnad husliv |
| Fastighetsgräns | Slänt | Byggnad takontur |
| Traktgräns | Stödmur | Fastighetsbeteckning |
| Vägkant | Stenmur | |
| Gång- och cykelbana | Markhöjd +222,22 | |
| Stig | Nivåkurva 170 | |
| Fornminne, punkt | | |

Grundkarta upprättad av Svenljunga kommun.
Uppdaterad 2022-09-20

Koordinatsystem i plan: SWEREF 99 13 30
Koordinatsystem i höjd: RH 2000

Noggrannhet på gränser 0,025 m

ANTAGANDEHANDLING STANDARDFÖRFARANDE

 Samhällsbyggnadsförvaltningen Miljö- och byggenheten	
	Dnr: SBF-2021-52
	Antagande
	Laga kraft

Detaljplan för Toftalyckan, Lida 2:133 m.fl.
 Överlida, Svenljunga kommun,
 Västra Götalands län

Miljö- och byggenheten
 Upprättad: 2022-09-23

Rebecka Zettermark Avdic Planarkitekt
 Sofie Syrén Planarkitekt, bsv