



SVENLJUNGA
KOMMUN

Bilaga 5

U1 Anläggningstekniska förutsättningar Vattentjänstplan 2024-2027

Beslutat av	Kommunfullmäktige, KF
Beslutandedatum	[Publiceringsdatum]
Ansvarig	Chef Samhällsbyggnadsförvaltningen
Revideras	minst vart 4:e år, eller vid behov
Följas upp	Årligen



Innehållsförteckning

1	Fäxhult.....	3
2	Revesjö Stora Kvarnsjön (Lillabacka).....	4
3	Örsås	5
4	Bergagärde	6
5	Ängasjö.....	7
6	Påarp	9
7	Sansjönäs	10
8	Tommared.....	11
9	Sansjön Sågbacken.....	12
10	Åsalund.....	13
11	Revesjö	14
12	Roasjö.....	15
13	Ebbarp.....	16
14	Fridhem Skäremo	17
15	Redslared Reaskäl	18
16	Mölneby	19
17	Ödgärdarp	20
18	Skyarp.....	21
19	Kalvsjöholm	22
20	Assmebro	23
21	Ringestena.....	24
22	Ryasjö	25
23	Mårdaklev Kyrkby	26
24	Ljungaskog Brokvarn	27
25	Klovarp	28

1 Fäxhult



Det planeras för en anslutning av Fäxhult till befintligt ARV i Holsljunga via en överföringsledning som blir ca 3 600 meter till en släppbrunn innan PS 154. ÖL kommer att ha mellan 2 – 3 pumpstationer på vägen plus en pumpstation i Fäxhult.

Ledningen kommer att gå nära förbi tre fornåkrar, markerade i figuren ovan.

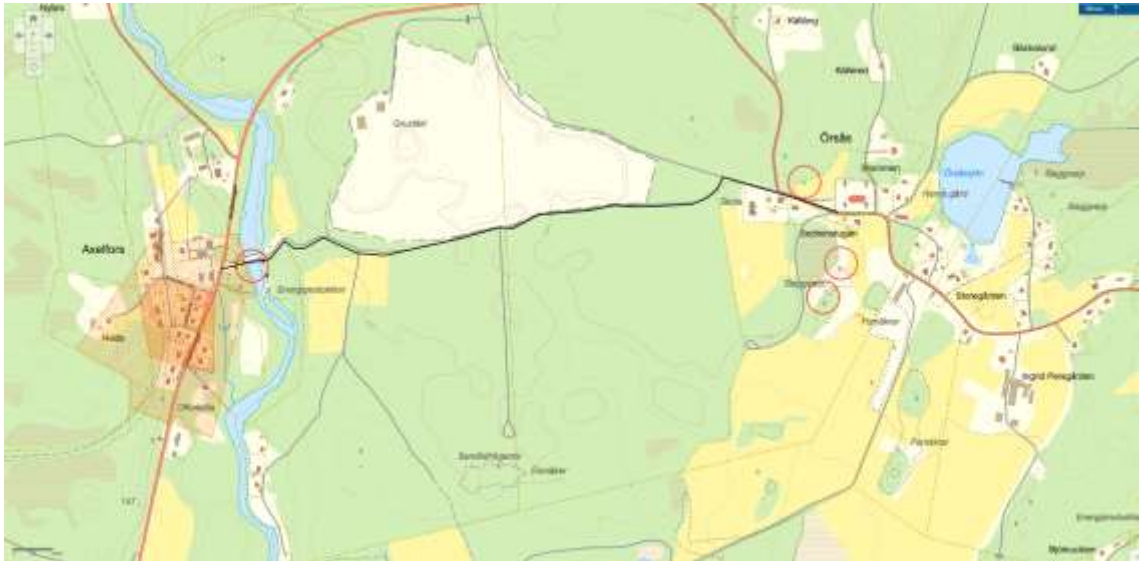
2 Revesjö Stora Kvarnsjön (Lillabacka)



- Insamlingsledning lokalt i Lillabacka och Storabacka i Revesjö.
- Överföringsledning bort till Axelfors Arv.
- Områden med blöta förhållanden, våtmarkslika förhållanden

Flera pumpstationer kommer att behövas på vägen på grund av höjdskillnader OM denna överföring blir av.

3 Örsås



— Överföringsledning till Axelfors ARV som är närmaste ARV ca 1 600 meter, nästa alternativ blir till Svenljunga norrut i bild vilket blir 5 200 meter och läng RV 156 en del av sträckan.

○ Fornåkrar i närheten av möjlig ledningssträckning

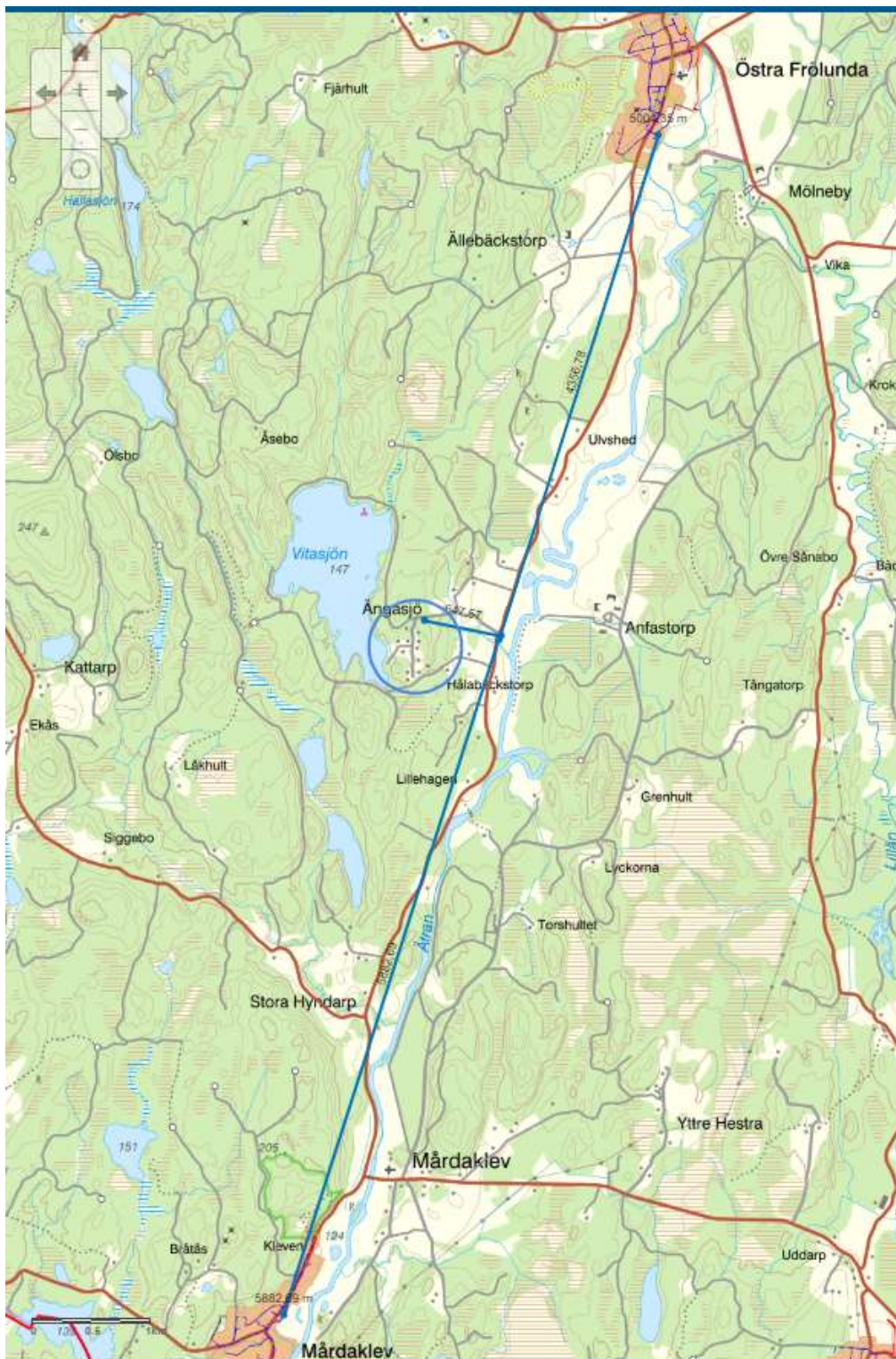
Ledningen behöver också förbi under Ätran.

4 Bergagärde



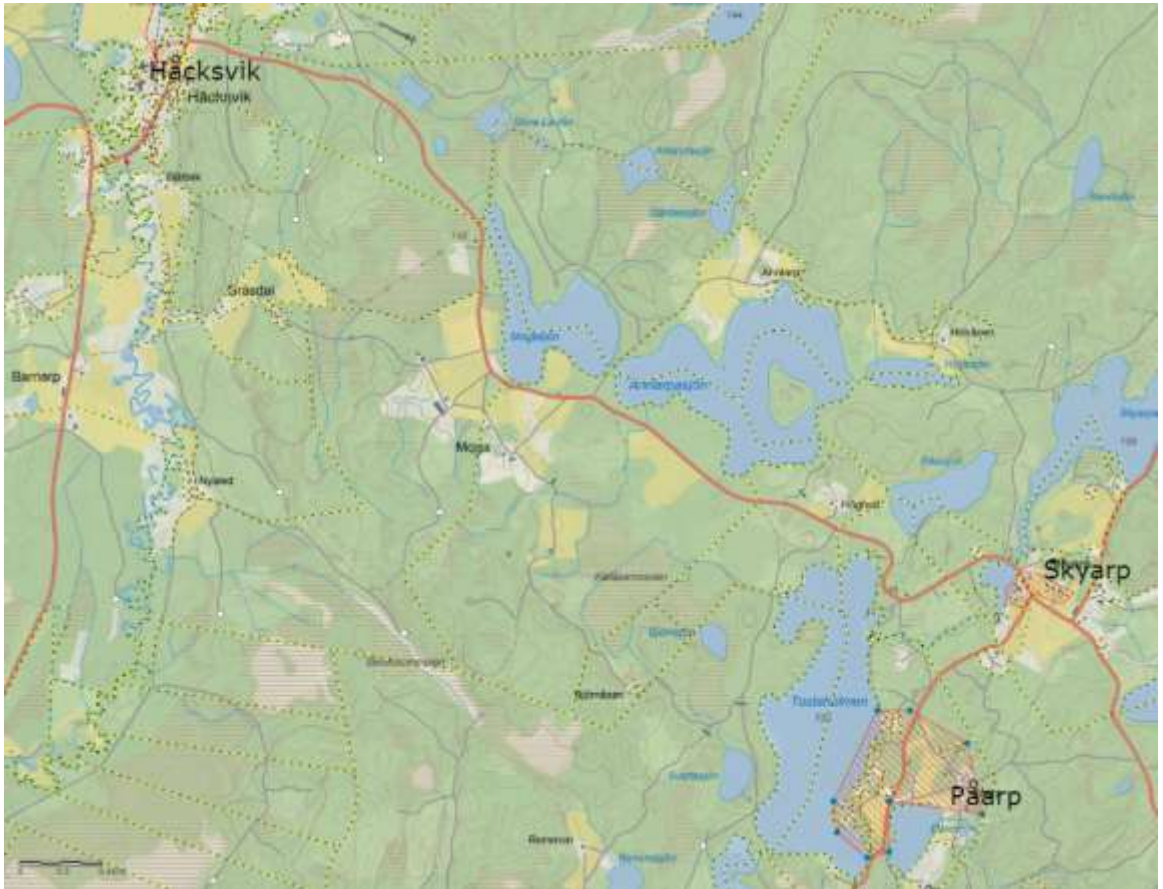
Detta område ligger mitt emellan Axelfors och Holsljunga, med ett avstånd på 4 500 meter respektive 4 200 meter.

5 Ängasjö



Området ligger mitt mellan Östra Frölunda och Mårdaklev med ett avstånd på 5 000 meter respektive 6 500 meter. Här skulle lämpligen en lokal VA-lösning bli aktuell.

6 Påarp



Området ligger ca 4 800 meter väster om Håcksvik. Området präglas av skogs- och odlingslandskap blandat med mossmark eller sumpskog.

7 Sansjönäs



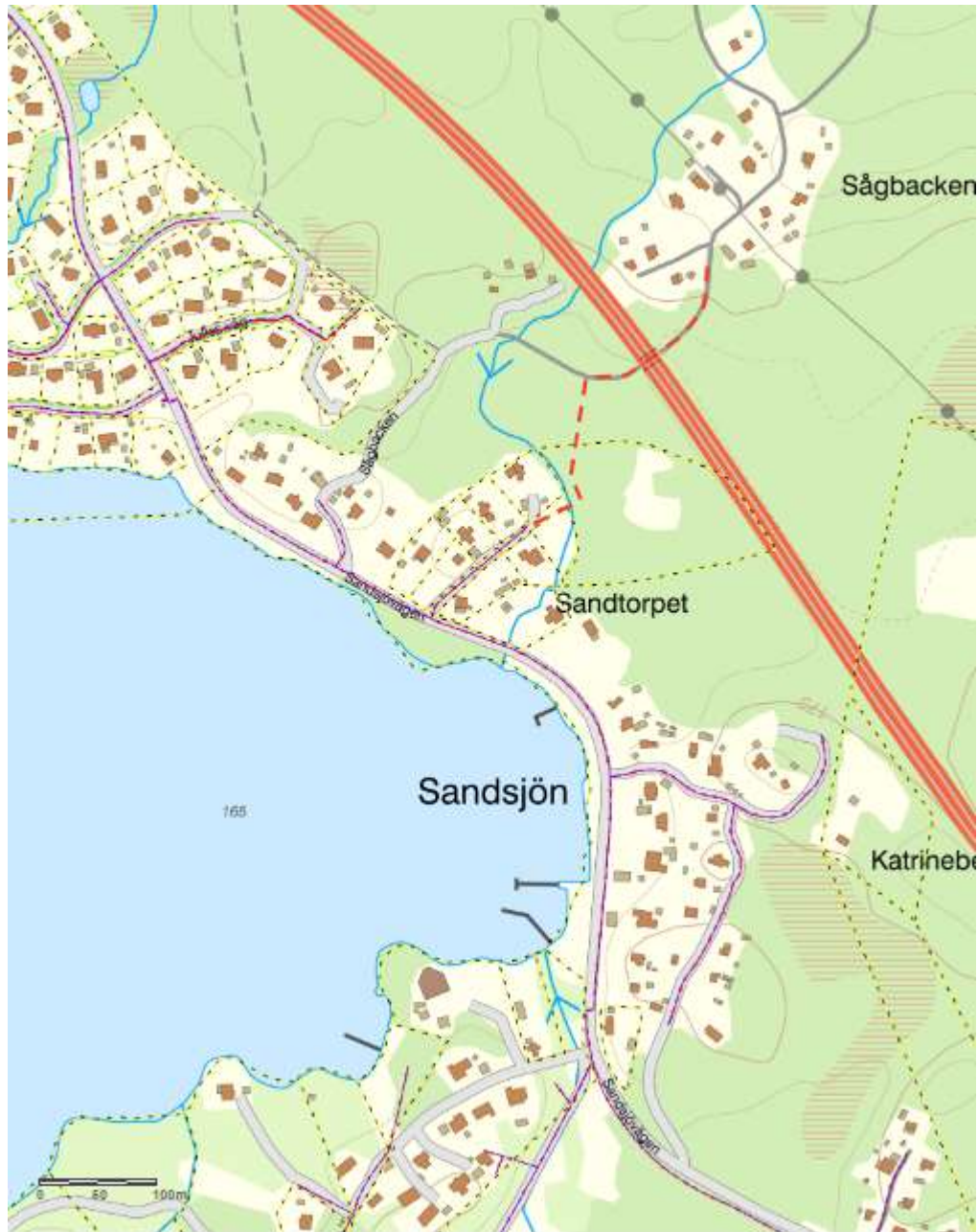
Området ligger sydväst om gamla Lockryds industriområde. Ca 1 600 meter från Lockryd.

8 Tommared



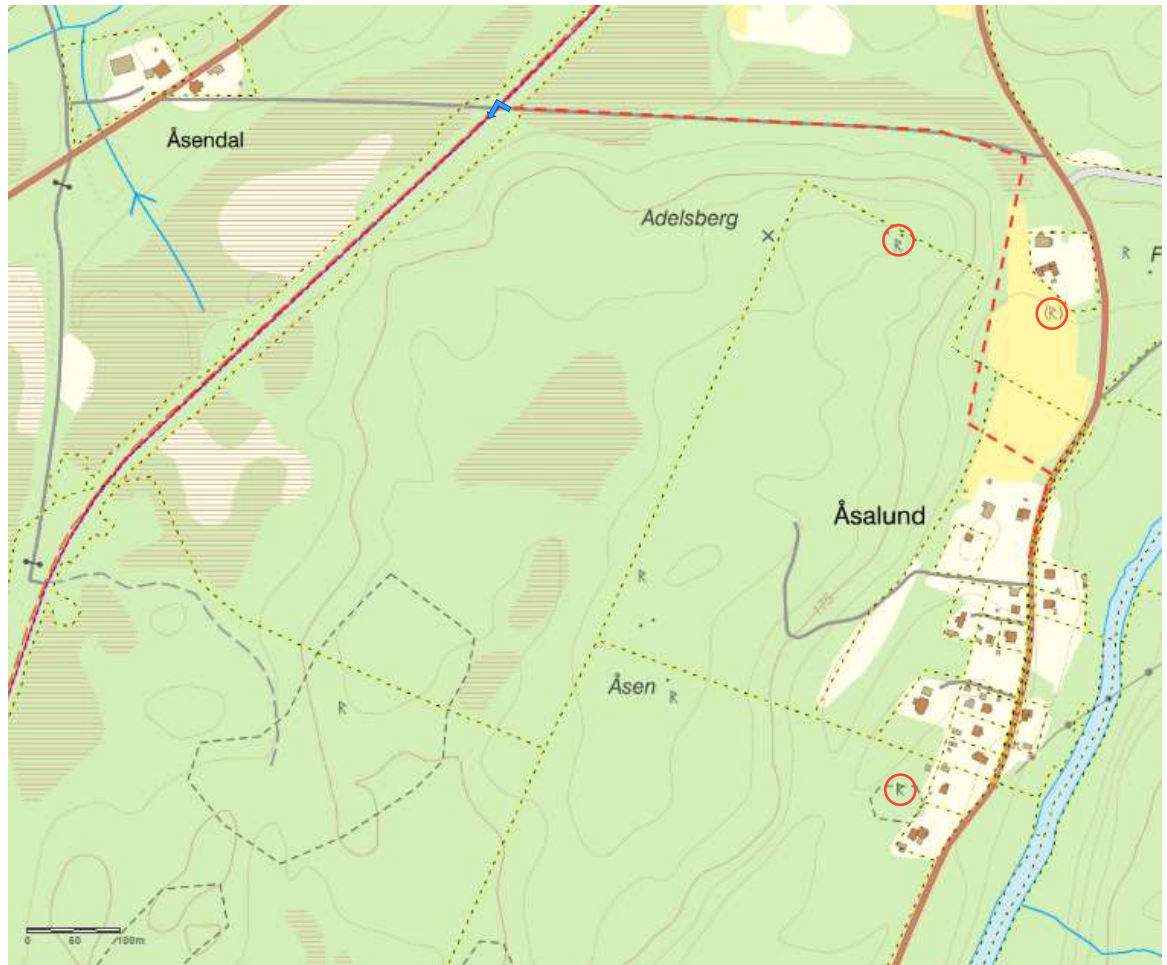
Området ligger nära Bergagärde och mellan Axelfors och Holsljunga. Det är ca 3 000 meter till Holsljunga till lämplig släppunkt på nätet.

9 Sansjön Sågbacken



Området ligger norr om RV27. Det finns dock en viadukt under 27:an för en ledning möjligen kan passera. Det är 300 till lämplig släppunkt på nätet.

10 Åsalund



----- Ledning till Överföringsledning mellan Hillared och Sexdrega.

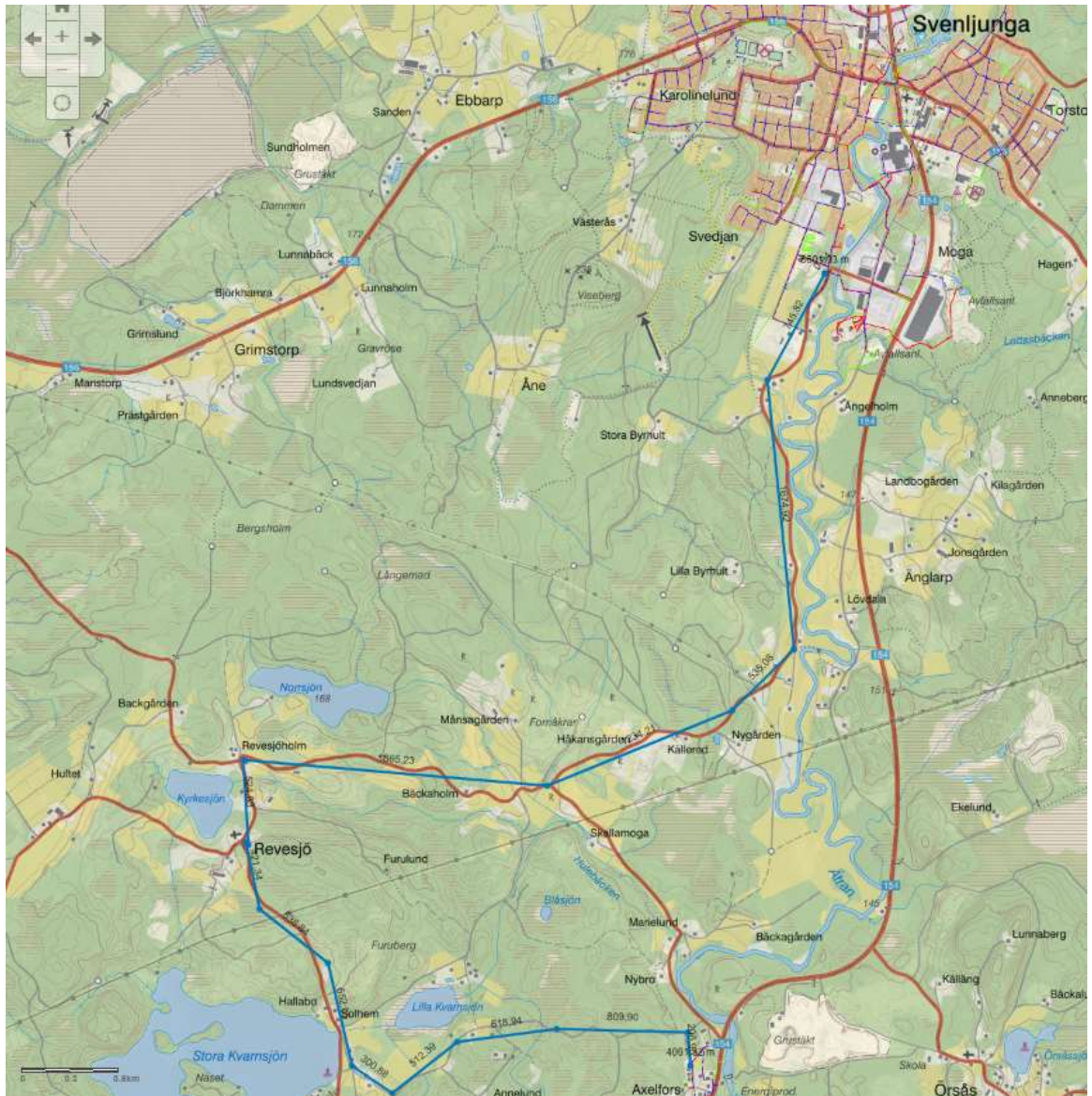
○ Forntidsminnen

↙ Inkopplingspunkt

Området ligger öster om befintlig överföringsledning mellan Hillared och Sexdrega ARV. Sedan tidigare finns förberedelser för att koppla in området i en anslutningspunkt vid korsningen enligt bild ovan.

Finns fornminnen intill området och nära tänkt ledningsdragning.

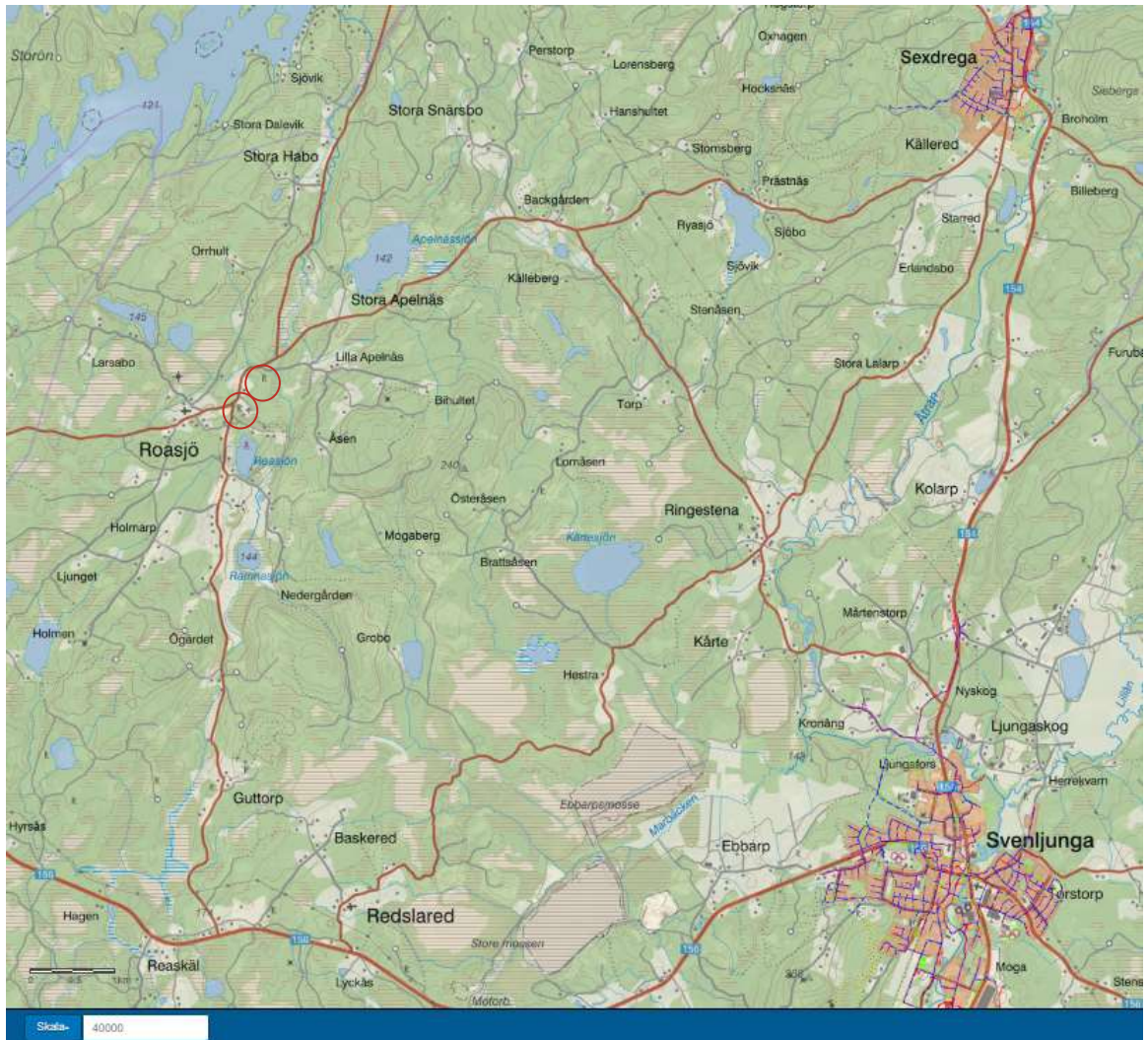
11 Revesjö



— Möjlig ledningsdragning till Svenljunga eller Axelfors.

Området ligger ca 6 600 meter sydväst om Svenljunga och ca 4 100 meter västnordväst om Axelfors. Området är kuperat.

12 Roasjö



○ Forminnen

Området ligger nordväst om Svenljunga ca 8 700 meter fågelvägen och sydväst om Sexdrega ca 9 500 meter fågelvägen. Vägen mellan Sexdrega och Roasjö är bitvis väldigt kuperad och med berg i dagen. Vägen till Svenljunga går över Reaskäl och längs med RV154 vilket blir en stor omväg.

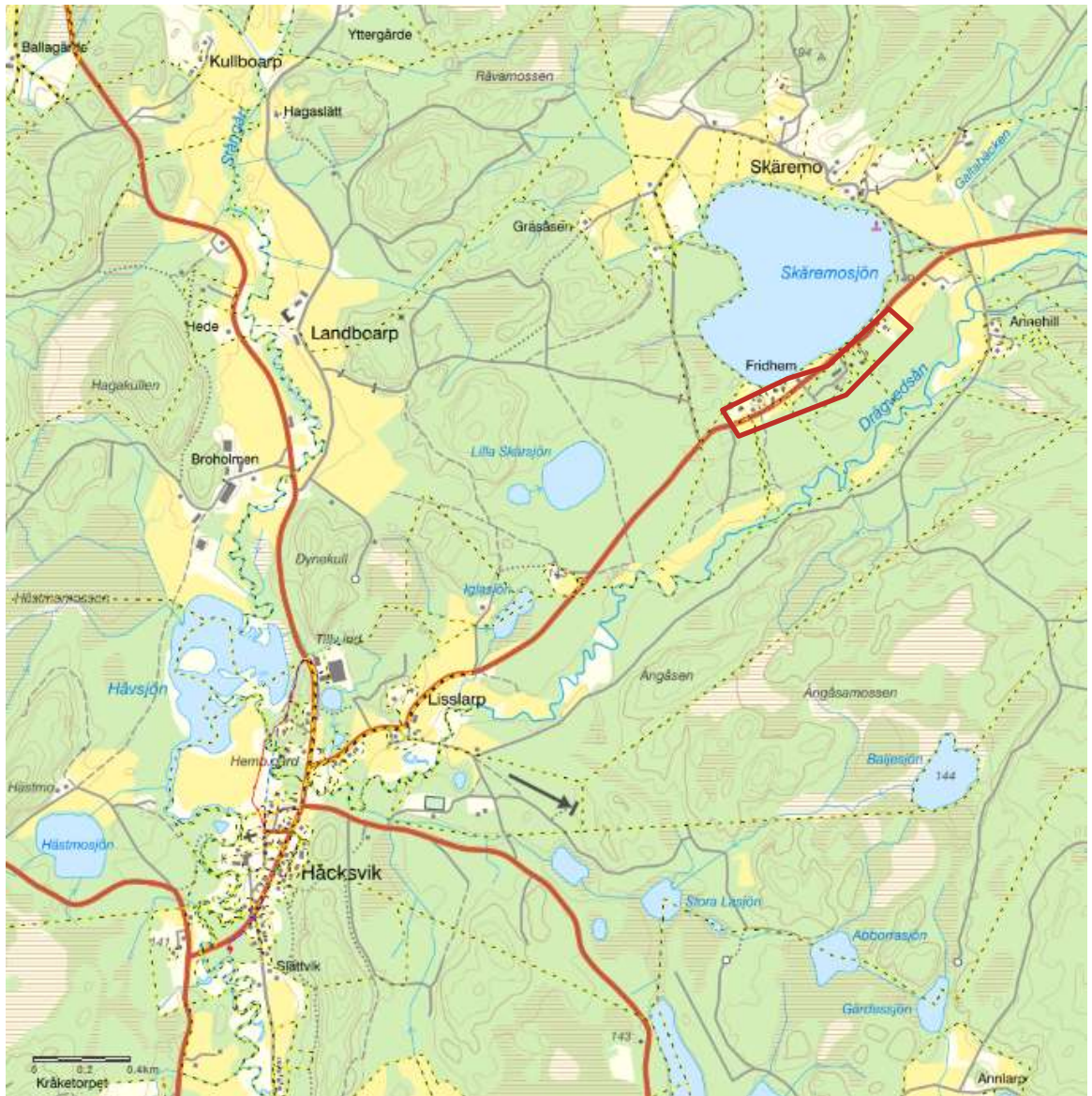
13 Ebbarp



Området ligger relativt nära befintlig VO för VA i Svenljunga, ca 2 000 meter huvudledning fram till en anslutningspunkt vid Markalund.

Det finns fornåkrar eller andra fornminnen i anslutning till genomfartsvägen.

14 Fridhem Skäremo



Aktuellt område

Två bäckar behöver korsas på väg in till Häcksvik som ligger ca 2 000 meter sydväst om området.

15 Redslared Reaskäl



Området ligger 8 400 meter längs med RV154 åt väster mot Skene.

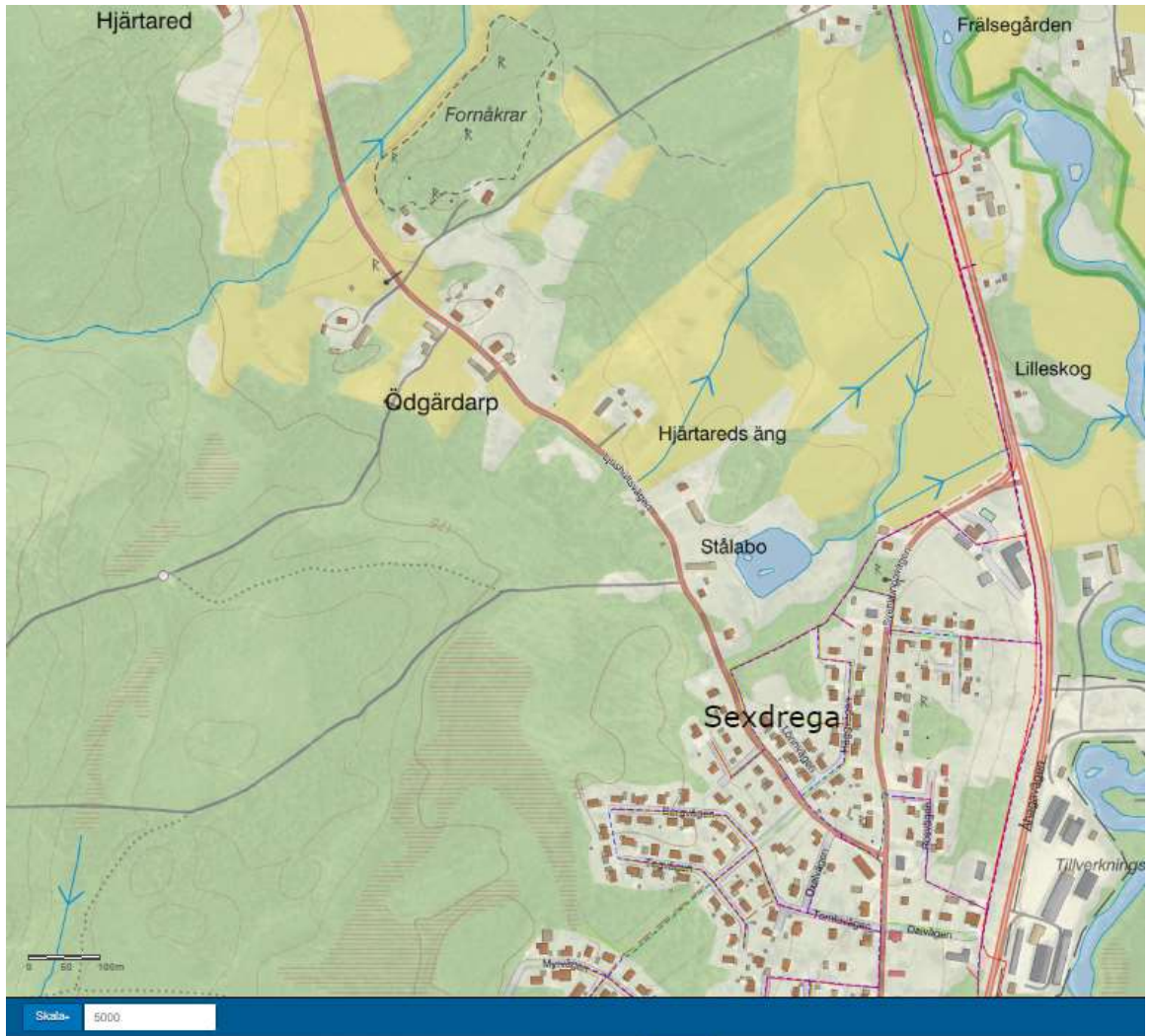
Här passar med enskilt VA-lösning alt. lokalt kommunal lösning.

16 Mölneby



..... Överföringsledning till Östra Frölunda

17 Ödgårdarp



Området ligger nordväst om Sexdrega längs Ljushultsvägen som ägs/drivs av Trafikverket.

18 Skyarp



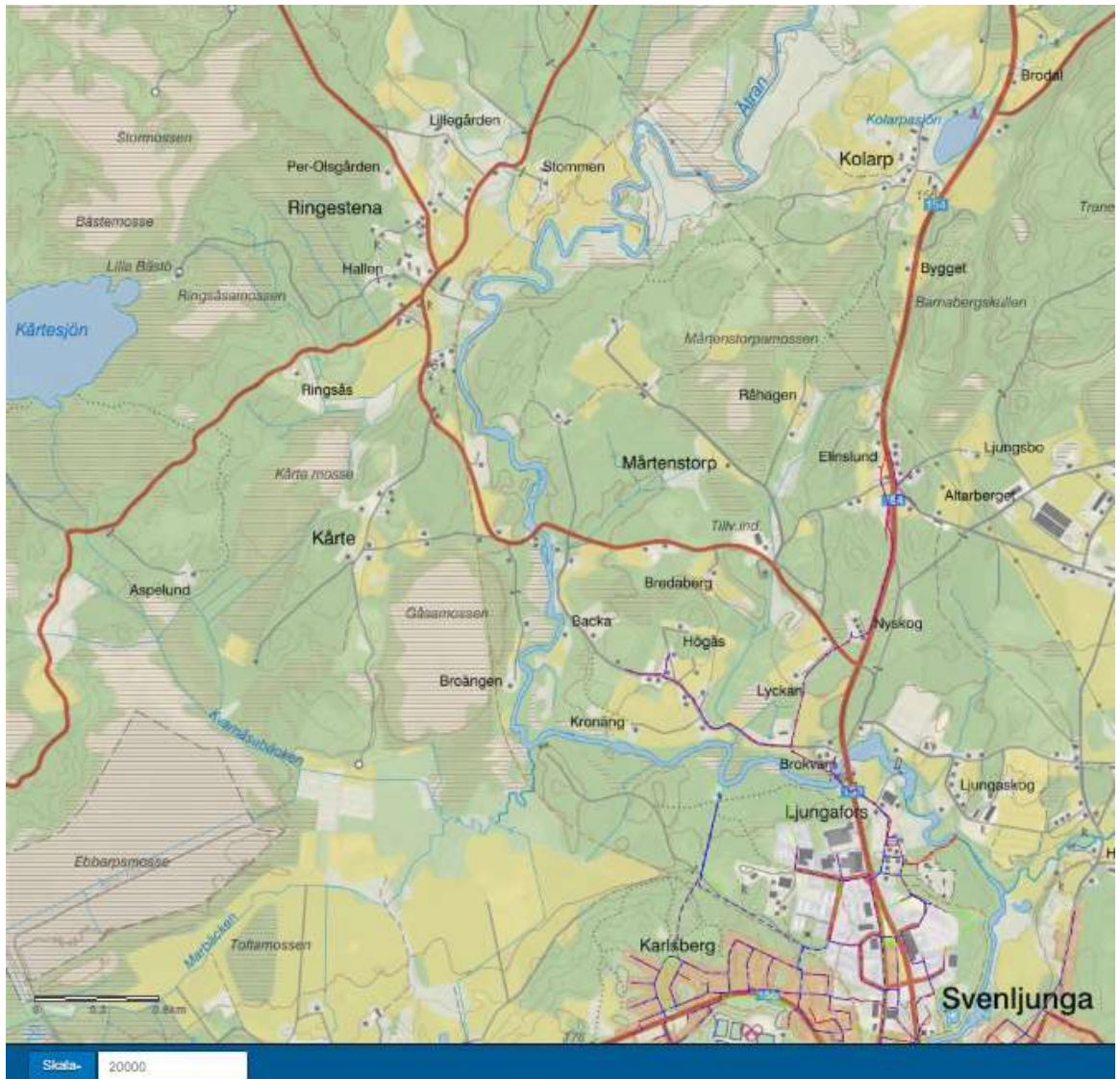
Området ligger ca 4 800 meter väster om Håcksvik. Området präglas av skogs- och odlingslandskap blandat med mossmark eller sumpskog.

20 Assmebro



Ligger nära Örsås.

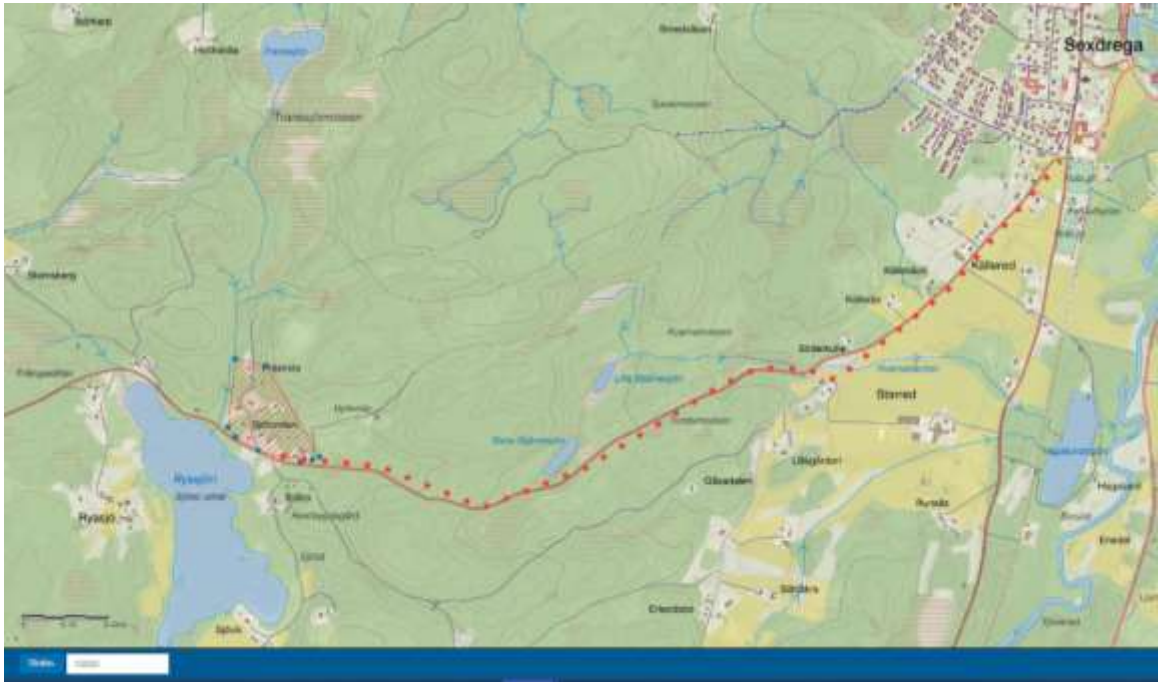
21 Ringestena



Området ligger ca 4 000 meter norr om Svenljunga längs med gamla banvallen som numera är GC-bana. OM det blir en överföringsledning mellan Sexdrega och Svenljunga kan Ringestena tas med.

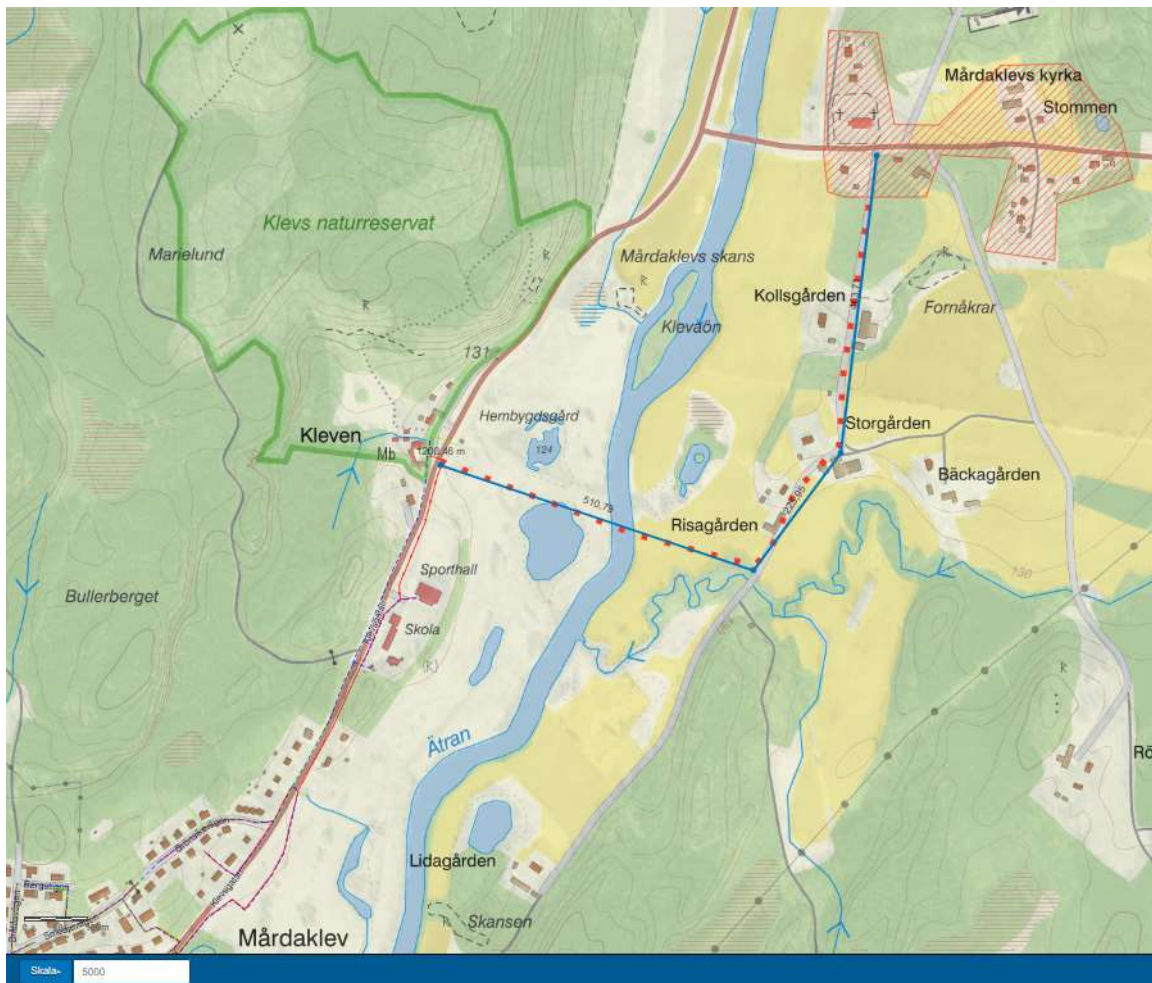
Annars finns goda möjligheter till enskilt VA.

22 Ryasjö



..... möjlig dragning för överföringsledning

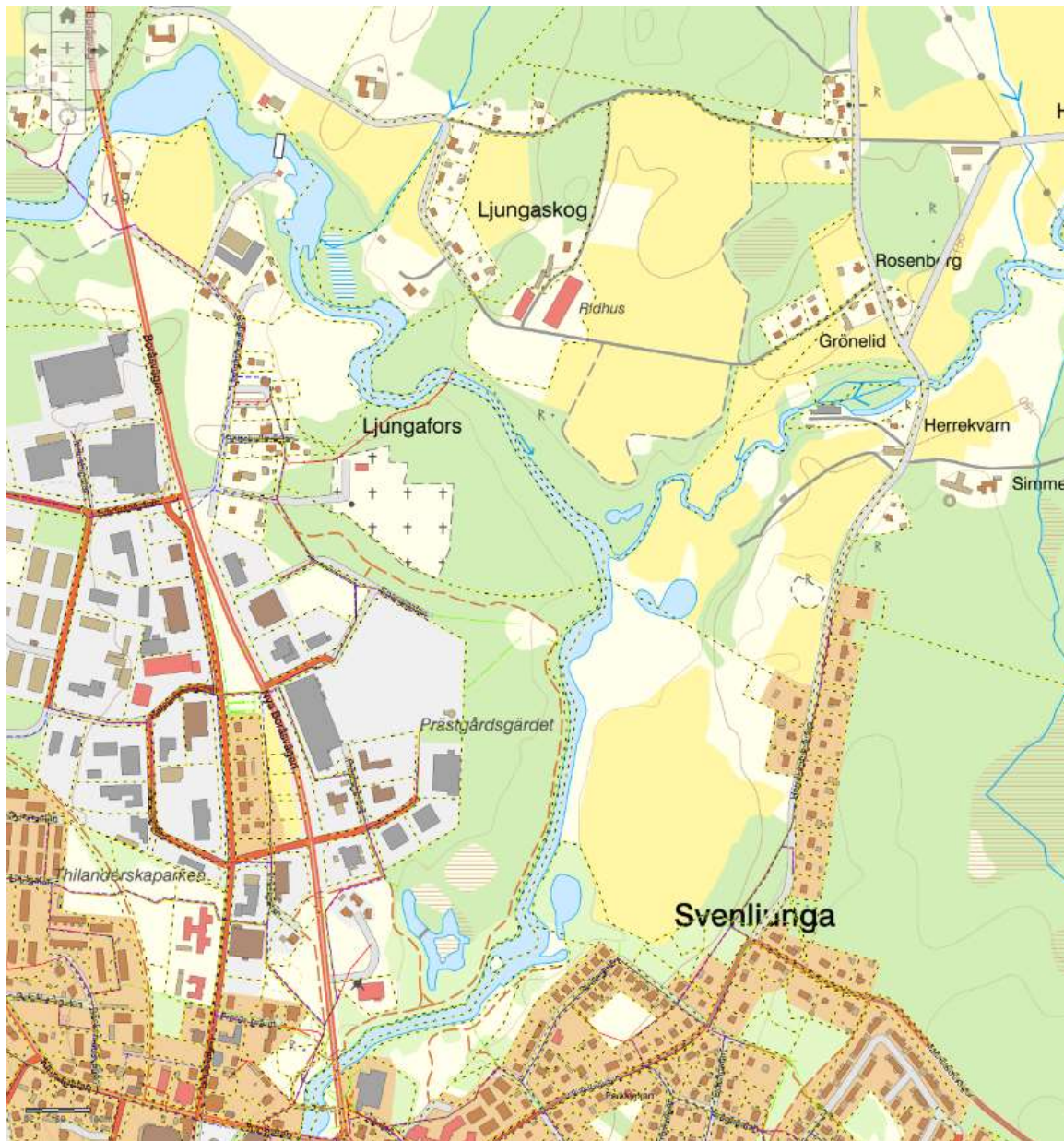
23 Mårdaklev Kyrkby



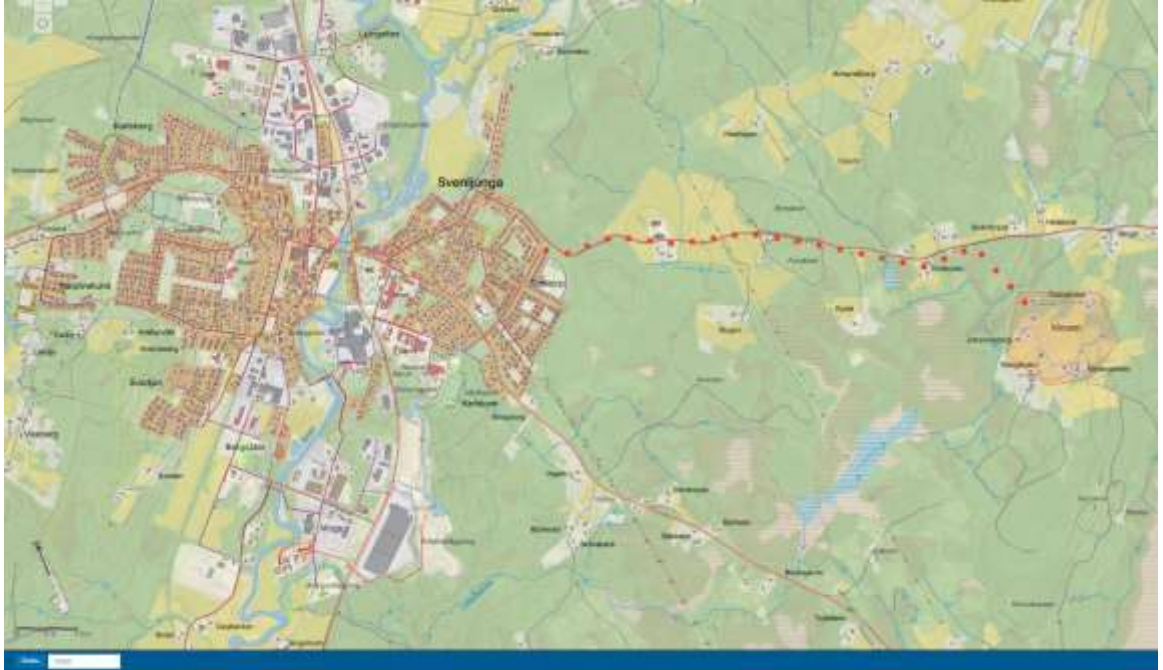
..... möjlig dragning för överföringsledning

Området ligger norr om Mårdaklev ca 1 200 meter överföringsledning längs sträckat och under Ätran.

24 Ljungaskog Brokvarn



25 Klovarp



..... möjlig dragning för överföringsledning

Områdets bebyggelse har stora tomter och här kan behoven av VA tillfredsställas med enskilt VA.